

Immobilienausschreibungen

Wohn- und Bürogebäude Krankenhausstaffel 3 in Calw



Wichtiges im Überblick:

Wohnfläche ca.:	480 m ²
Zimmer:	15
Kaufpreis:	499.000 EUR
Verfügbar ab:	vermietet bis 31.07.2012

Kurzbeschreibung:

Im Jahre 1912 wurde das Gebäude als Villa im Schwarzwaldhausstil errichtet. Trotz der mehrfachen Umnutzung ist die aufwendige Gestaltung des Gebäudes sowohl von innen als auch von außen noch heute zu erkennen. Teilweise kann von einem gehobenen Innenausbau ausgegangen werden. Bei der Innenstruktur sind der Vorplatz mit dem großzügig gestalteten Treppenhaus und die Stuck- und Holzkassettendecken besonders zu erwähnen. Das Gebäude ist ein eingetragenes Kulturdenkmal im Sinne von § 2 des Denkmalschutzgesetzes für Baden-Württemberg.

Auf die Stockwerke verteilt ergeben sich folgende Räume:

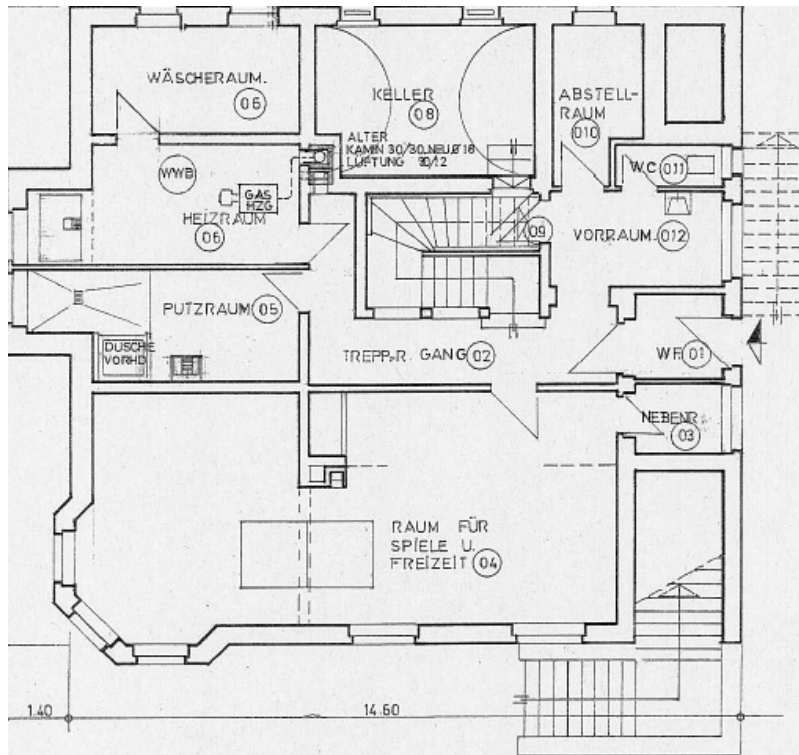
Untergeschoss:	Zimmer, Putzraum, Keller, Abstellraum, WC, Nebenraum, Windfang, Treppenaufgang, Vorraum, Bad, WC, Treppenraum, Freisitz
Erdgeschoss:	Aufenthaltsraum, 3 Zimmer, Büro, 2 WC, Dusche
1. Dachgeschoss:	5 Zimmer, Küche, 2 WC, Putzraum, Duschen
2. Dachgeschoss:	4 Zimmer, 2 WC, Putzraum, Dusche

Lagebeschreibung:

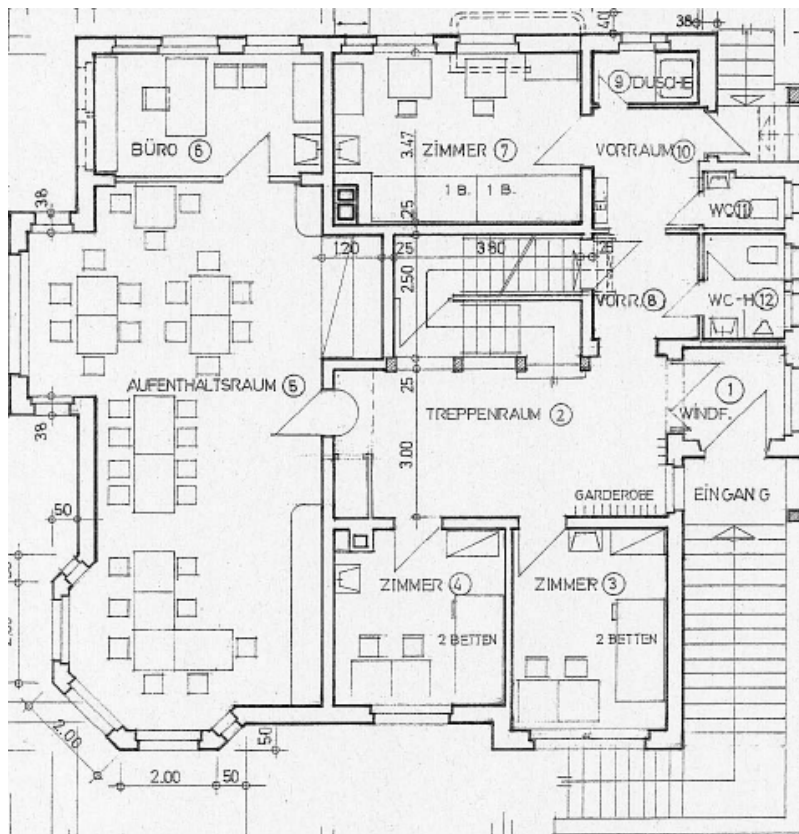
Das Grundstück liegt zentrumsnah am sonnigen süd-ostwärtigen Hang oberhalb der Kreisstadt Calw in guter Aussichtslage. Es schließt an die Grünanlagen des Kreiskrankenhauses an.

Das Stadtzentrum ist nur wenige Gehminuten entfernt und bietet Einkaufsmöglichkeiten sowie eine Grund- und Hauptschule, eine Realschule und ein Gymnasium.

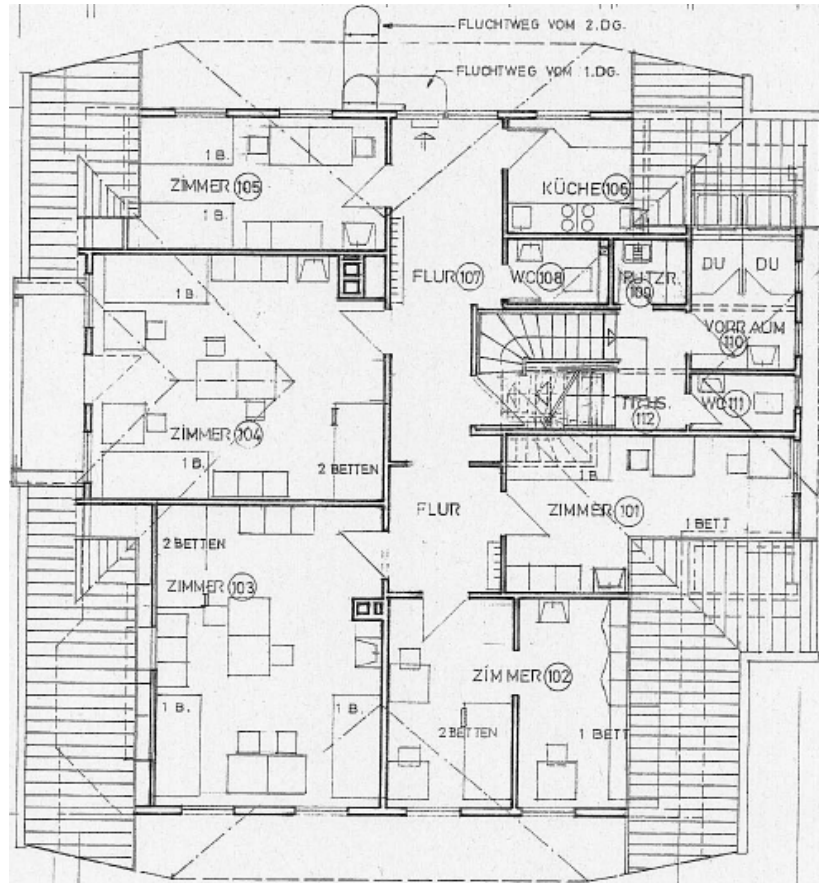
Untergeschoss



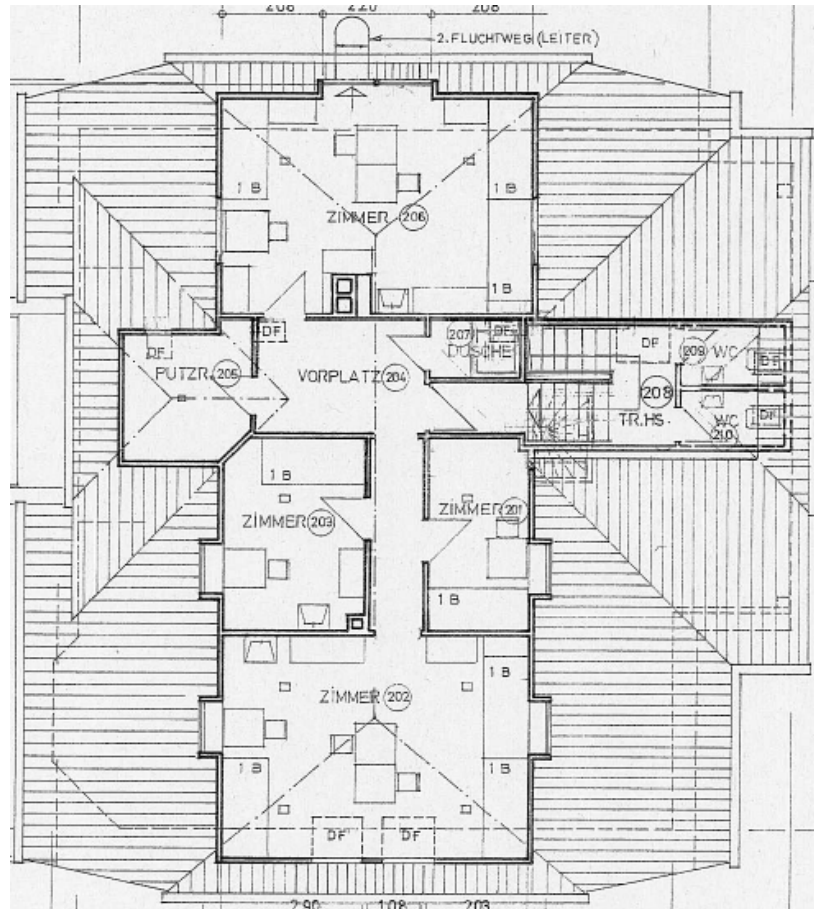
Erdgeschoss



1. Dachgeschoss



2. Dachgeschoss



Ansprechpartner:

Melanie Riexinger

Tel.: 07051/160-601

Fax: 07051/795-601

E-Mail: Melanie.Riexinger@kreis-calw.de