

Auftaktveranstaltung

Radverkehrskonzept
Landkreis Calw

24.02.2026



1

Begrüßung und Vorstellung

2

Vorgehen Radverkehrskonzept

3

Workshop-Teil

4

Ergebnisvorstellung und Diskussion

5

Weiteres Vorgehen und Abschluss

1

Vorstellung der Planungsgesellschaft RV-K

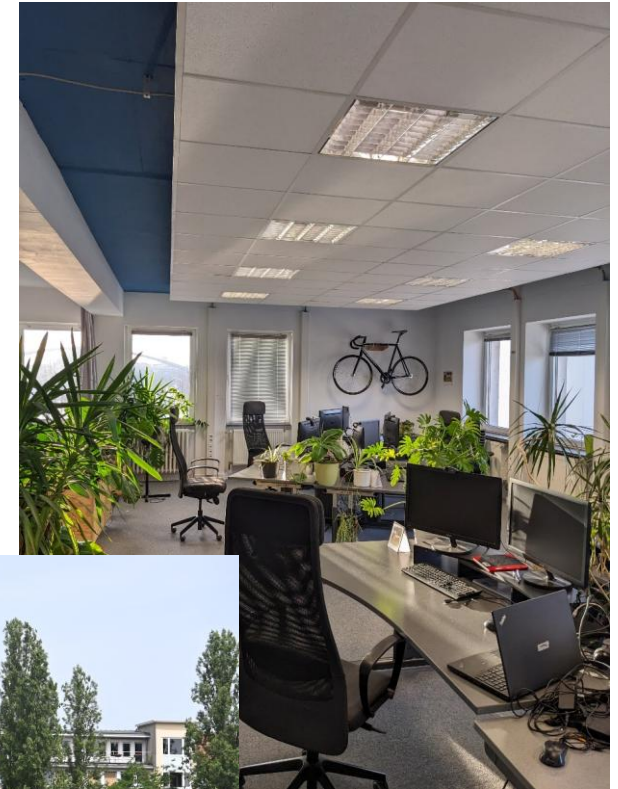
Planungsgesellschaft RV-K mbH

- gegründet Februar 2014
- Sitz in Frankfurt am Main
- seit 2022 Niederlassung in Jena

21 Mitarbeitende

- aus verschiedenen Fachbereichen:
Bauingenieurwesen, Geographie,
Raumplanung

Beratung in allen Projekten rund um die Fuß- und Radverkehrsplanung. Von der Idee über den gesamten Planungsprozess und die Baubetreuung bis zur Abnahme bieten wir Ihnen alle Projektphasen aus einer Hand!



Bürostandort Frankfurt –
Außen- und Innenansicht



Konzeptionelle Planungen

- Radverkehrskonzepte
- Fußverkehrskonzepte
- Machbarkeitsstudien und Variantenvergleiche
- Mobilitätspläne



Fahrradwegweisung

- Planung von Fahrradwegweisungssystemen
- Bauüberwachung
- Abnahme und Qualitätssicherung



Planungen nach HOAI

- Leistungsphasen 1-9 (Objektplanung) Verkehrsanlagen
- Zusammenarbeit mit Partnerbüros bei der Erarbeitung von fachspezifischen Planungsaufträgen



Umsetzungsbegleitung

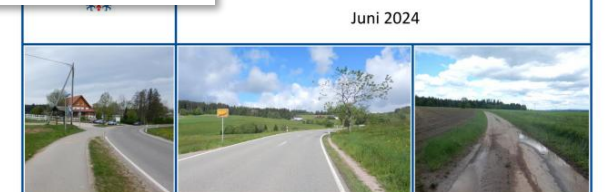
- Umsetzungsstrategie
- Runder Tisch
- Prinzipskizzen und Visualisierungen
- Vor- und Machbarkeitsstudien
- Bypad-Audit



Weitere Tätigkeiten

- Beteiligungsverfahren (online / vor Ort / hybrid)
- Verkehrserhebungen und Auswertungen
- Bedarfsermittlung für Fahrradabstellanlagen
- Visualisierungen

- Über 50 Fuß- und Radverkehrskonzepte für Kommunen
- Über 15 Radverkehrskonzepte für Landkreise
 - u.a. Landkreis Esslingen (2023), Ostalbkreis (2023/24), Schwarzwald-Baar-Kreis (2024)
- Sonstige relevante Projekte
 - RadNETZ BW Umsetzungsbeschleunigung (aktuell)
 - Qualitätssicherung Fahrradwegweisung RadNETZ BW (aktuell)





Lara Heinritz

(Projektleitung)

Seit 2023 bei RV-K.
Tätigkeitsfelder sind
konzeptionelle Fuß- und
Radverkehrsplanung.



Thorsten Zobel

(Qualitätssicherung)

Seit 2017 bei RV-K.
Tätigkeitsfelder sind
konzeptionelle Planungen und
Fahrradwegweisung.

2

Vorgehen Radverkehrskonzept

- **Festlegung des Bedarfs** für den Radverkehr für die nächsten Jahre
- **Entscheidungsgrundlage** für Politik und Verwaltung zur Verteilung von Ressourcen und für die Bereitstellung von Haushaltsmitteln
- Planungsvorgaben durch **Regelwerke der FGSV** (Forschungsgesellschaft für Straßen- und Verkehrswesen)
- Ergänzt durch Vorgaben des Landes Baden-Württemberg (Erlasse und Qualitätsstandards) und neue Forschungserkenntnisse

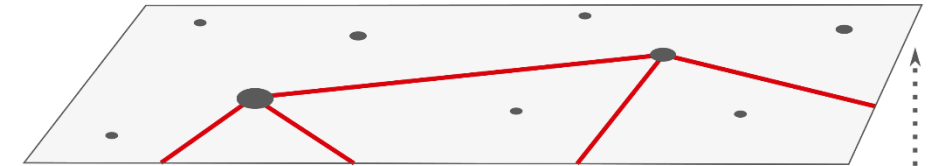


Ziele:

- Entwicklung eines **abgestuften Radverkehrsnetzes** zur Anbindung aller relevanten Ziele
- Empfehlung von Maßnahmen zur Steigerung der
 - Sicherheit (subjektiv und objektiv)
 - Attraktivität
 - Direktheit / Minimierung Reisezeitverluste
- Betrachtet wird das gesamte Radverkehrsnetz, unabhängig von der Baulastträgerschaft

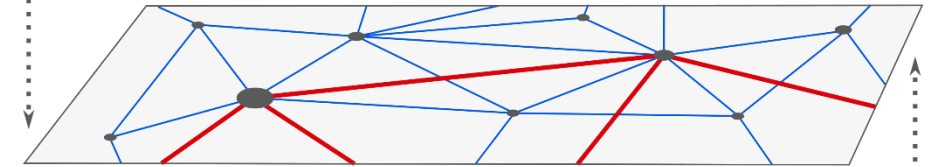
Baden-Württemberg

Übergeordnete
Radhauptverbindungen
(zwischen Mittel- & Oberzentren /
Touristische Radfernwege)



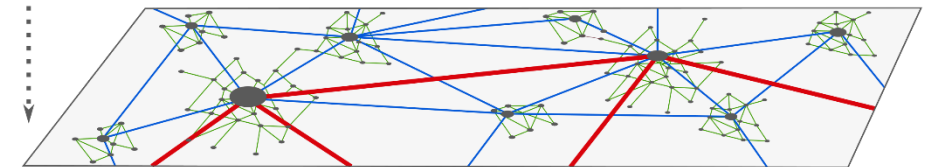
Landkreis Calw

Radhauptverbindungen
(Orts- und Stadtteile / Bahnhöfe)



Gemeinden

Radgrundverbindungen
(Arbeit / Bildung / Einkauf /
Freizeit / öff. Einrichtungen etc.)

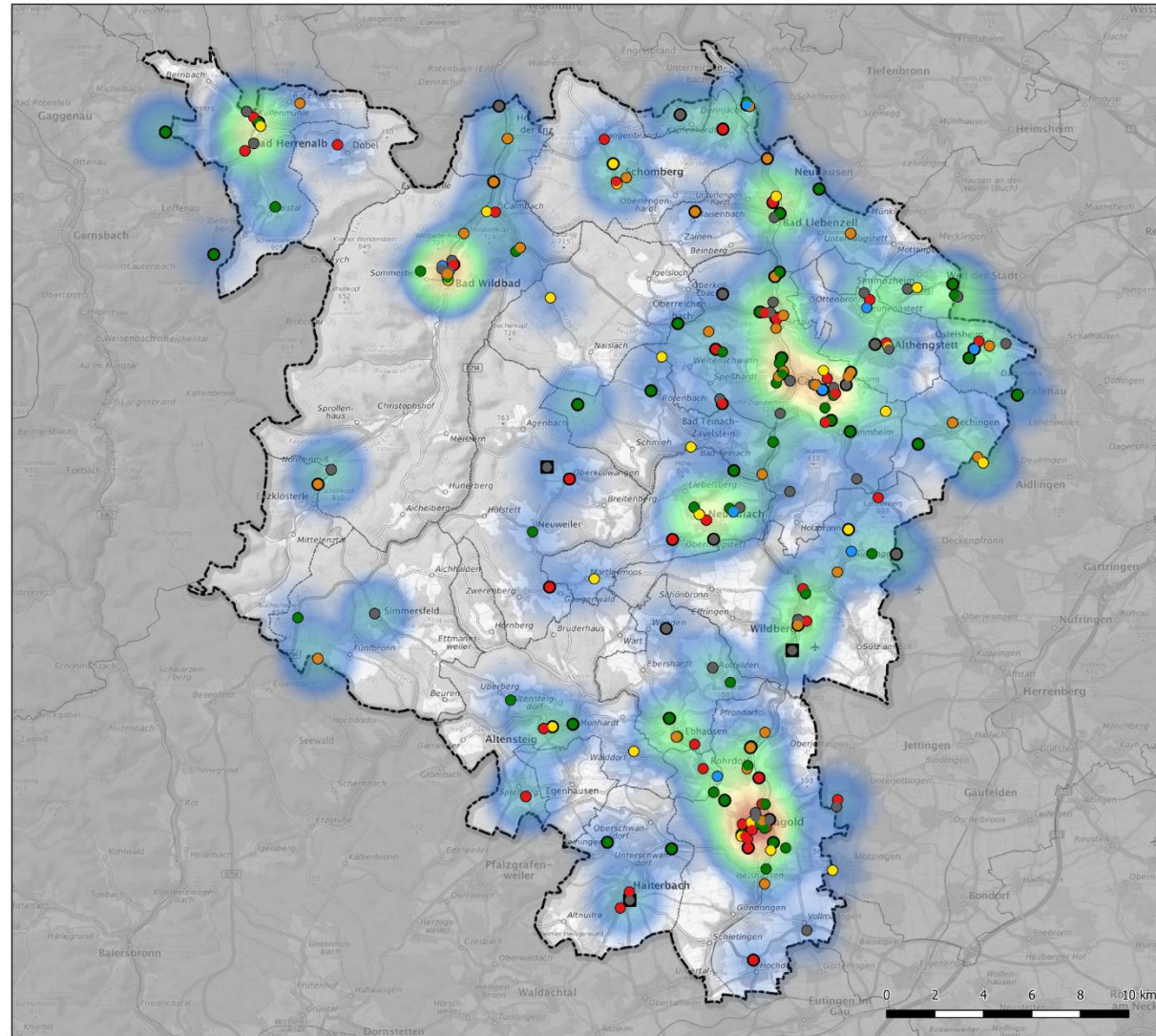


Einordnung:

- Identifikation von Handlungsbedarf und fachliche **Maßnahmenempfehlungen**, die im weiteren Planungsverfahren überprüft, angepasst und weiterentwickelt werden können
- Umsetzung erfolgt im Rahmen der zur Verfügung stehenden Haushaltsmittel und unter Berücksichtigung der Träger öffentlicher Belange (Gründerwerb, Naturschutz, Forst, Landwirtschaft etc.)
- **Das übliche Planungs- und Genehmigungsverfahren wird nicht ersetzt.**
- Förderung kommunaler Infrastruktur durch Land und Bund – **Radverkehrskonzept** häufig als **Voraussetzung zur Förderung**







Radverkehrskonzept Landkreis Calw

Unfalltyp

- Fahrnfall
- Abbiegeunfall
- Einbiegen-/Kreuzen-Unfall
- Überschreiten-Unfall
- Unfall durch ruhenden Verkehr
- Unfall im Längsverkehr
- Sonstiger Unfall

Unfallkategorie

- Getötete
- Schwerverletzte
- Leichtverletzte

Grenzen

- Kommunen im Landkreis Calw
- ▭ Landkreis Calw

Dieses 4-zellige Textfeld ist für Hinweise / Anmerkungen zum Kartenteil.

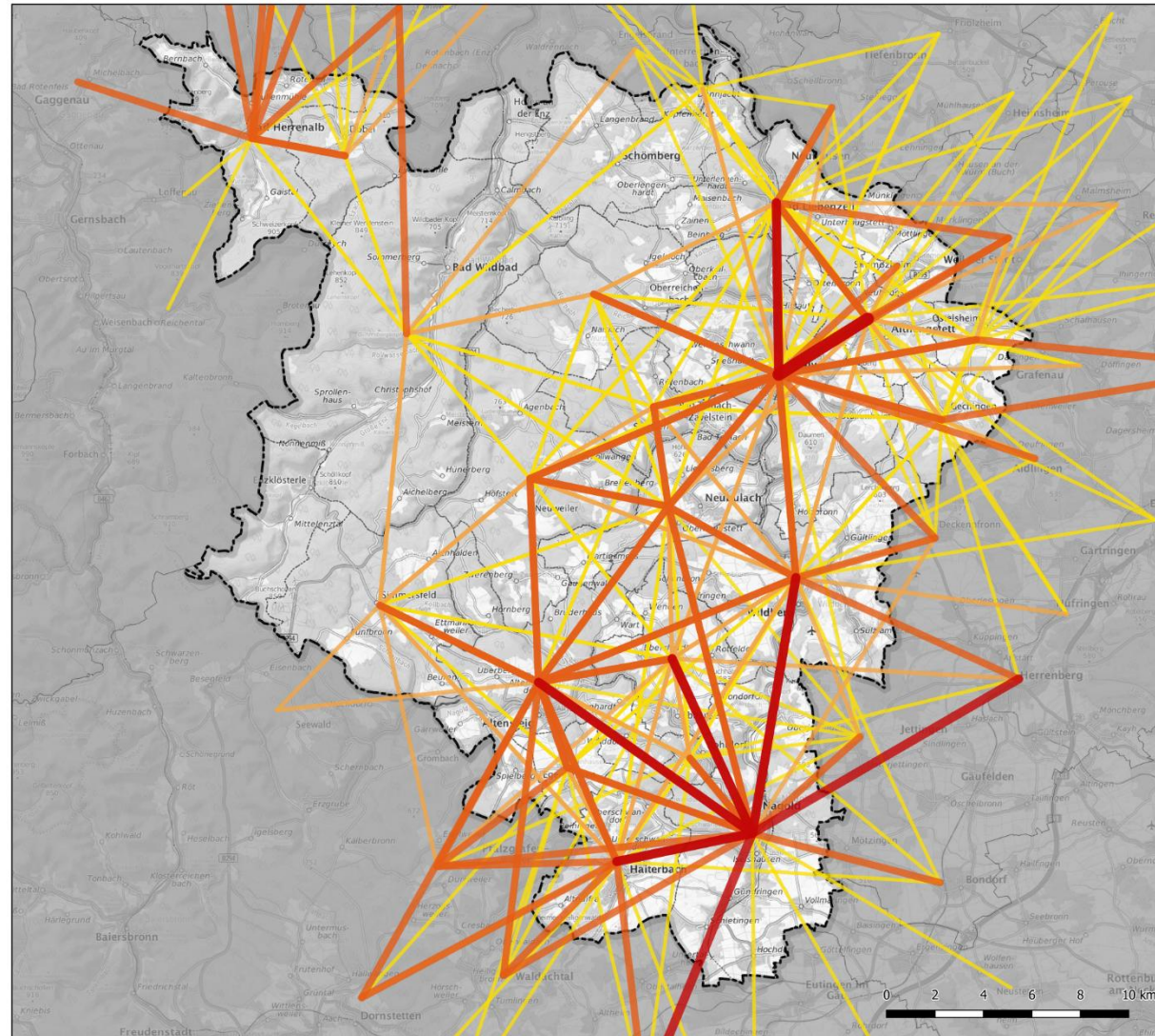
**Karte 01a: Unfälle mit Radverkehrsbeitrag
2021 - 2024**

Projekt: Radverkehrskonzept Landkreis Calw

Bearbeitung: Lara Heinritz
Datum: 05.02.2026
Quelle: Unfallatlas dl-de/by-2-0
<https://www.govdata.de/dl-de/by-2-0>

Kartengrundlage: © Bundesamt für Kartographie und Geodäsie
2022

RV-K Planungsgesellschaft RV-K mbH
Planungsgesellschaft
Planungsgesellschaft
60314 Frankfurt



Radverkehrskonzept Landkreis Calw

Pendelverflechtungen (bis 15 km)

- Schwache Verbindung
- Mittelstarke Verbindung
- Starke Verbindung
- Sehr starke Verbindung

Grenzen

- Kommunen im Landkreis Calw
- Landkreis Calw

Karte 02a: Verflechtungskarte -
Pendelbeziehungen 2024

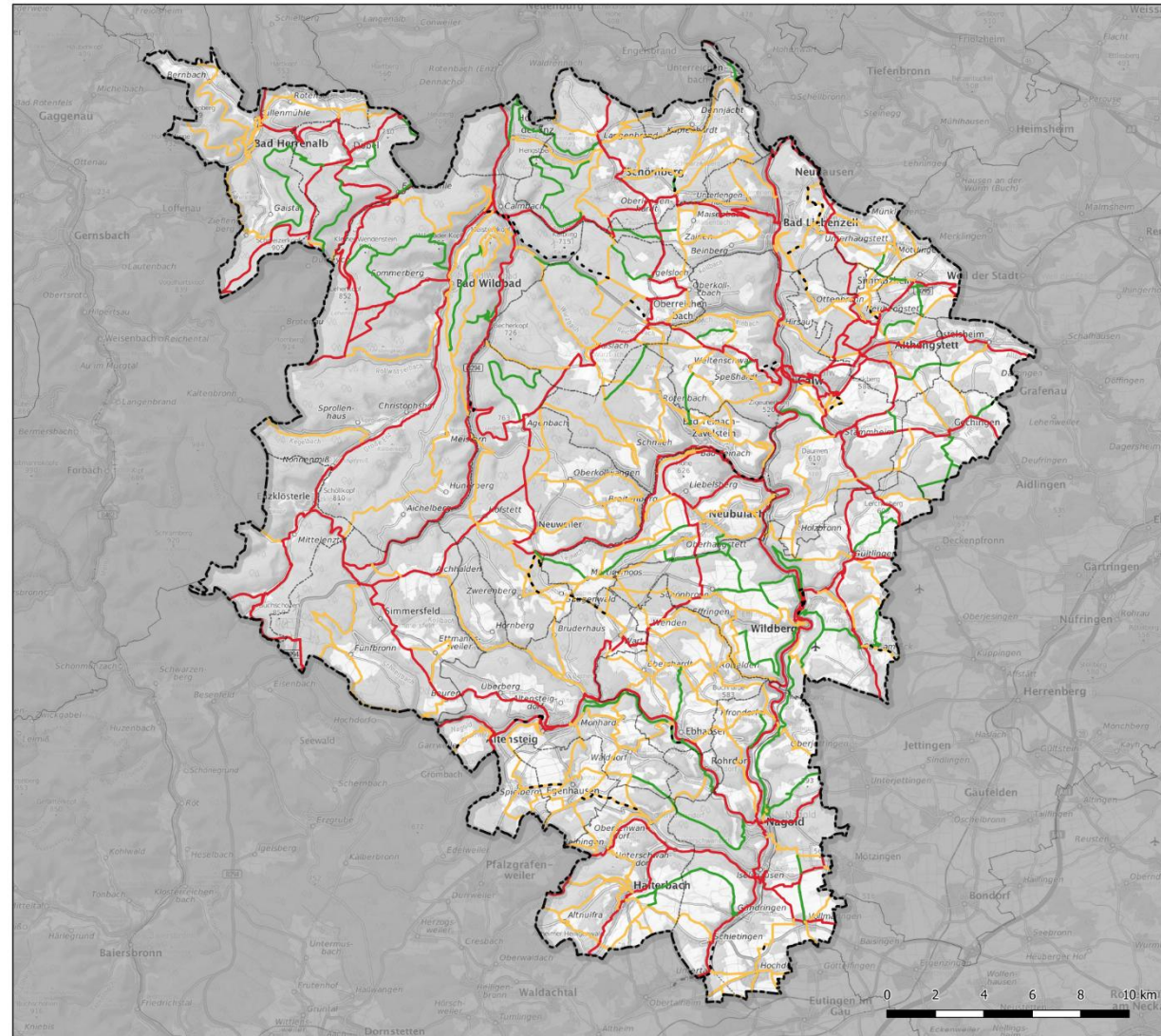
Projekt: Radverkehrskonzept Landkreis Calw

Bearbeitung: Lara Heinritz
Datum: 16.02.2026
Quelle: Bundesagentur für Arbeit

Kartengrundlage: © Bundesamt für Kartographie und Geodäsie
2022



RV-K Planungsgesellschaft RV-K mbH
Hansstraße 8-14
60134 Frankfurt



Radverkehrskonzept Landkreis Calw

- Radverkehrsstrecken 2025
- Hauptentwicklungsachsen
 - Radwegeverbindung Kategorie 2
 - Radwegeverbindung Kategorie 3
 - - - Lückenschlüsse 2025

- Grenzen
- Kommunen im Landkreis Calw
 - Landkreis Calw

Karte 02c: Radverkehrsstrecken 2025

Projekt: Radverkehrskonzept Landkreis Calw

Bearbeitung: Lara Heinritz
Datum: 16.02.2026
Quelle: Landratsamt Calw

Kartengrundlage: © Bundesamt für Kartographie und Geodäsie 2022

 Planungsgesellschaft RV-K mbH
Friedenstraße 6-14
70334 freudenberg

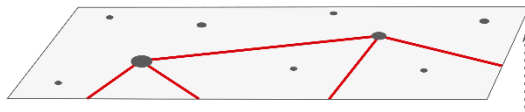
- Ermittlung von Quell- und Zielbeziehungen auf Basis von Mobilfunkdaten
- Schuldaten
- Ergebnisse des ADFC-Fahrradklimatests
- Unterlagen der Kommunen
- Radverkehrskonzepte/Radnetze der Nachbarlandkreise



- Ableitung eines kategorisierten Zielnetzentwurfs
 - Übergeordnete Radhauptverbindung
 - Radhauptverbindung
 - (Radgrundverbindung)

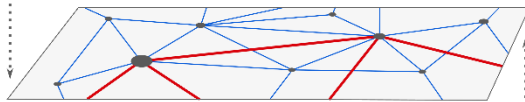
Baden-Württemberg

Übergeordnete Radhauptverbindungen
(zwischen Mittel- & Oberzentren / Touristische Radfernwegen)



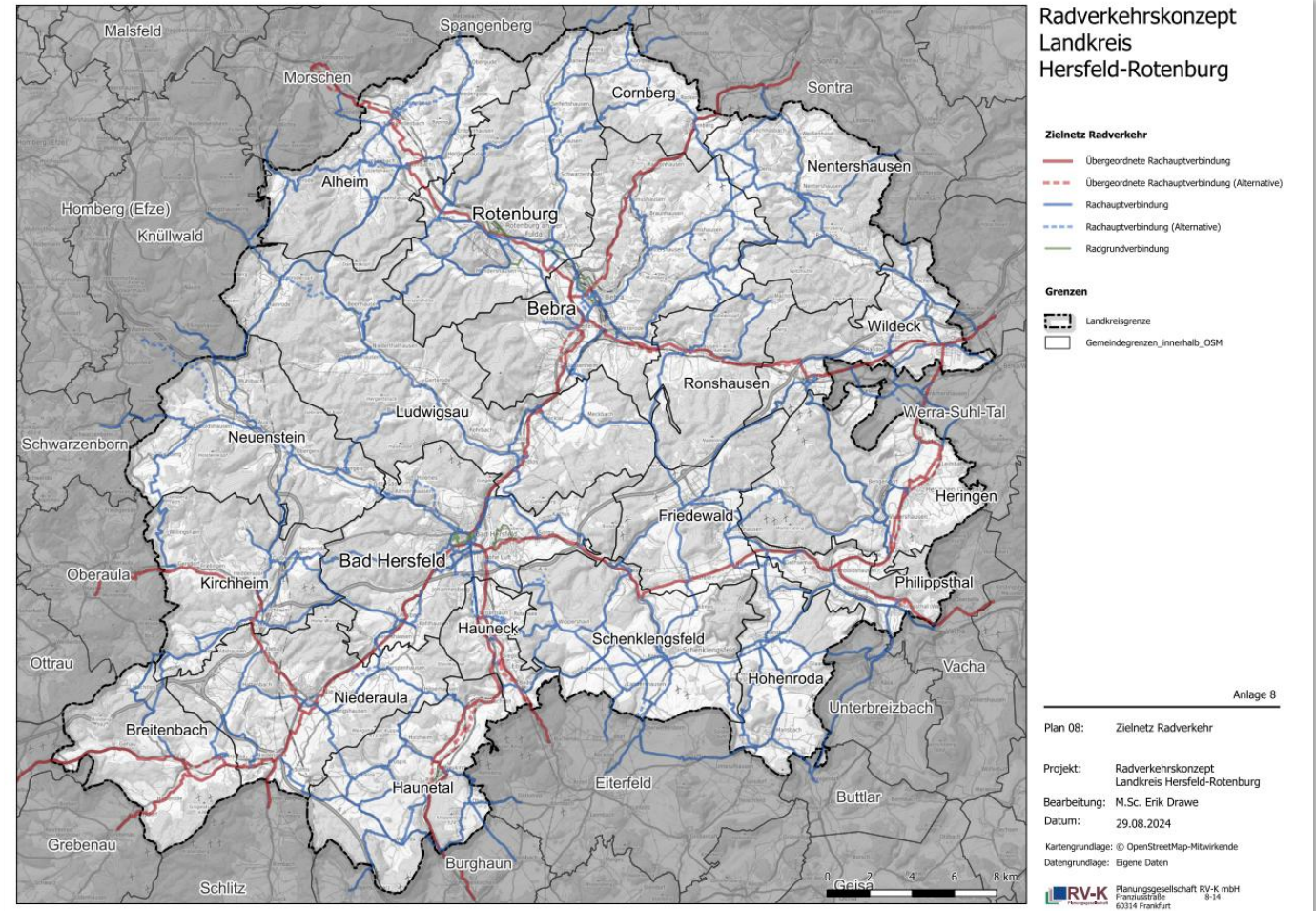
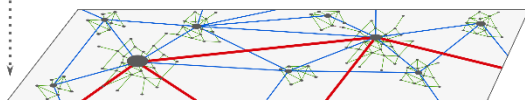
Landkreis Calw

Radhauptverbindungen
(Orts- und Stadtteile / Bahnhöfe)

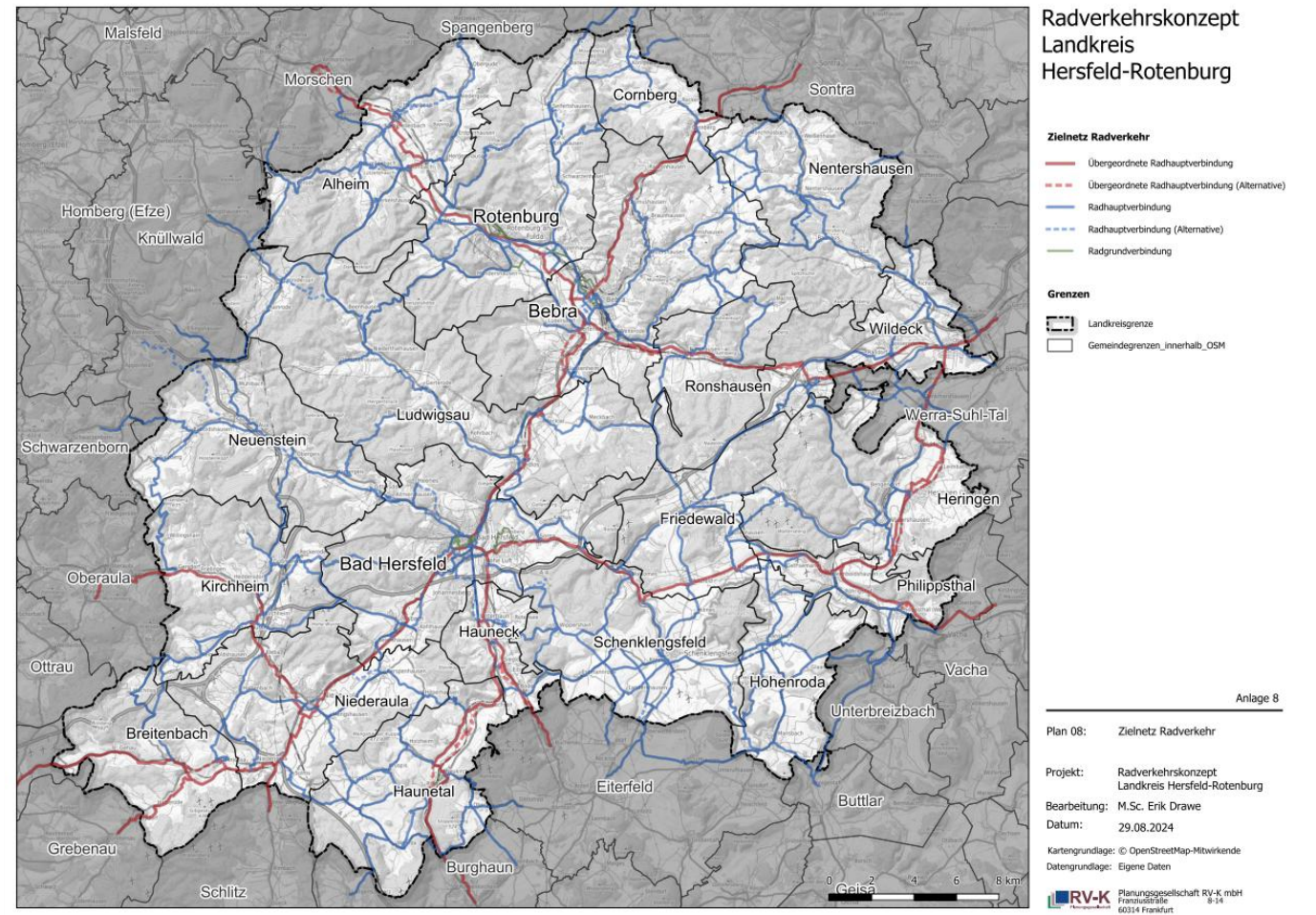


Gemeinden

Radgrundverbindungen
(Arbeit / Bildung / Einkauf / Freizeit / öff. Einrichtungen etc.)



- Anbindung von
 - Orts- und Stadtteilen
 - ÖPNV-Haltestellen
 - Weiterführende Schulen und Hochschulen
 - Nachbarkommunen
 - Relevante Arbeitgeber
- Integration in das (über-)regionale Radverkehrsnetz
 - RadNETZ BW
 - Touristische Themenrouten



- **Befahrung** von ca. 500 km des Netzentwurfs mit dem Fahrrad und 360°-Kamera
- Dokumentation als Grundlage für die folgenden Planungsschritte

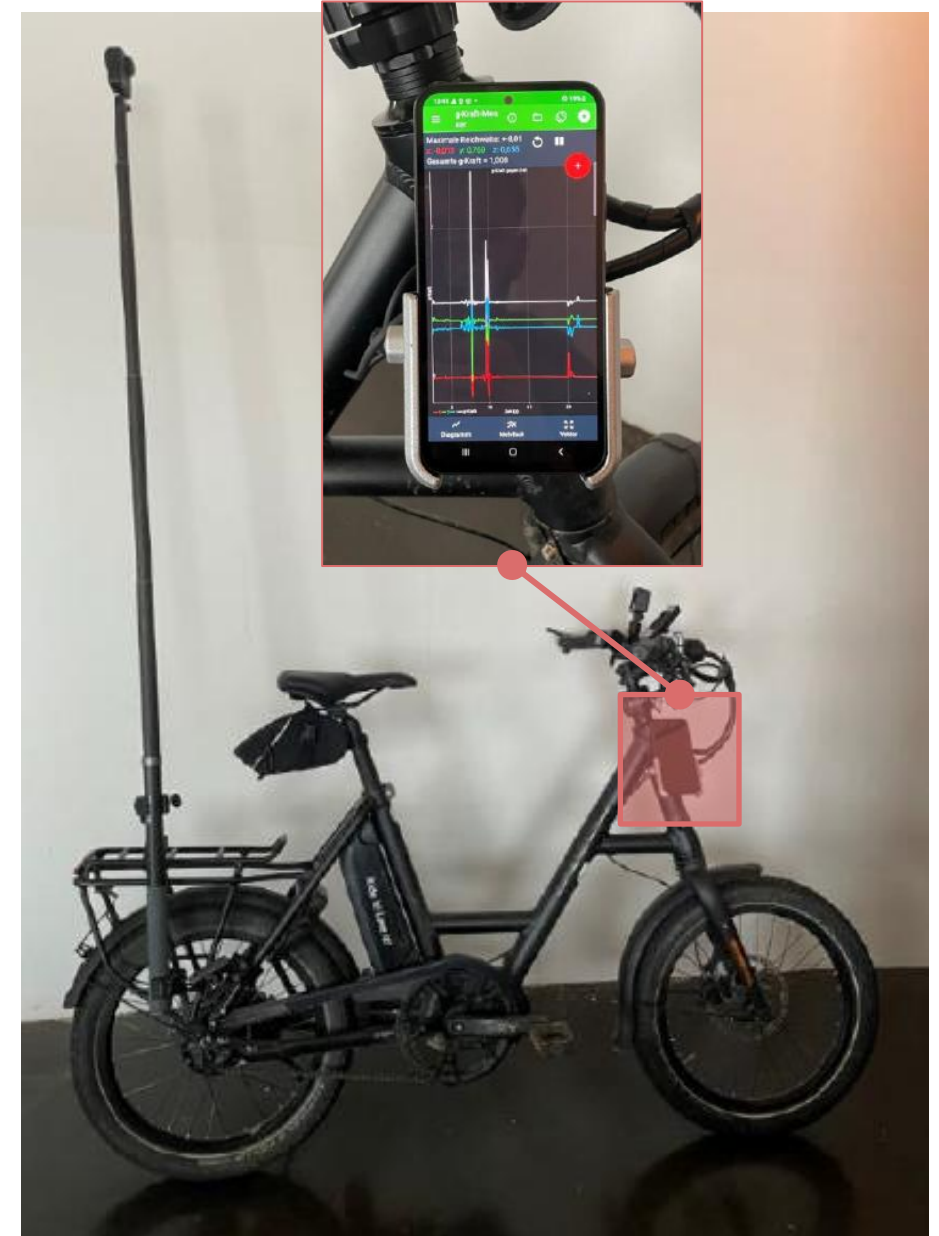


- **Befahrung** von ca. 500 km des Netzentwurfs mit dem Fahrrad und 360°-Kamera
- Dokumentation als Grundlage für die folgenden Planungsschritte
- Bereitstellung der Dokumentation über **Mapillary**
(<https://www.mapillary.com>)

➔ Einsicht des Netzes auch nach Projektabschluss weiterhin möglich!

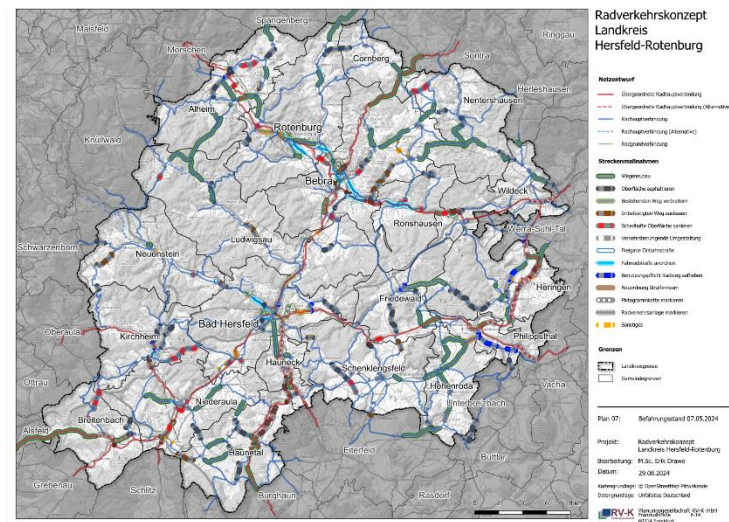


- Dokumentation des Oberflächenzustands mittels Erschütterungssensorik
- Erfassung und Bewertung der **Fahrradwegweisung**





- Untersuchung des Netzes (**Ist-Zustand**)
 - Verkehrssicherheit
 - Attraktivität
 - Direktheit
- Erarbeitung von Maßnahmenvorschlägen (**Soll-Zustand**)




Symbol	Streckenmaßnahmen
	Bestehenden Weg verbreitern
	Brücke / Unterführung
	Freigabe Einbahnstraße [kein MDB]
	Fahrradstraße anordnen
	Radweg neu bauen
	Neuordnung Straßenraum
	Oberfläche asphaltieren
	Schadhafte Oberfläche sanieren
	Piktogrammreihe markieren
	Radverkehrsanlage markieren
	Unbefestigten Weg ausbauen
	Verkehrsberuhigende Umgestaltung
	Sonstiges


- Darstellung in **Maßnahmenblättern**
 - Kenndaten
 - Verortung
 - Bilder Ist-Zustand
 - Beschreibung & Begründung
 - Priorisierung & Kostenrahmen
- Unterteilung in **Maßnahmenprogramm**
 - Sofortprogramm
 - Planungsprogramm

Radverkehrskonzept
Landkreis Hersfeld-Rotenburg

Verbindung: Odensachsen - Oberhaun	Maßnahme Nr.: S045
Kommune 1: Haunetal	Maßnahmentyp: Oberfläche asphaltieren
Kommune 2: Haunecq	Musterlösung(en): OAA_01
Netzkategorie: Übergeordnete Radhauptverbindung	Länge: Ca. 1540 Meter DTV: k. A.
Schulverbindung: Nein	Straße(n): -
Bike+Ride-Verb.: Nein	Baulast: Kommune
Beteiligung: 👍 7 👎 0	Schutzgebiet: LSG

Lage:







Situation: Der betrachtete Abschnitt verfügt über eine wassergebundene Decke mit teilweise grobem Schotter. Auf der parallel verlaufenden B 27 gibt es keine Radverkehrsanlagen.

Beschreibung: Ausbau des betrachteten Abschnitts mit einer asphaltierten Deckschicht.

Fotos:

Priorität: B Kostenrahmen: k. A. Kosten-Wirksamkeits-Verhältnis: k.A.

Begründung: Wassergebundene Oberflächen verschlechtern die Fahreigenschaften (u.a. höherer Kraftaufwand). Durch schlechte Griffbarkeit steigt die Unfallgefahr. Dies gilt insbesondere bei oder nach Niederschlägen. Räumen im Winter ist nicht möglich. Erhöhter Verschleiß am Fahrrad und Verschmutzung der Kleidung.

Sonstiges: Die Maßnahme wurde bereits während der Konzepterstellung umgesetzt (Mai 2024).

Maßnahme Nr. S045
02/2025

- Darstellung in **Maßnahmenblättern**
 - Kenndaten
 - Verortung
 - Bilder Ist-Zustand
 - Beschreibung & Begründung
 - Priorisierung & Kostenrahmen
- Unterteilung in **Maßnahmenprogramm**
 - Sofortprogramm
 - Planungsprogramm
- **WebGIS**

Streckenmaßnahme

Maßnahmentyp: Radweg neu bauen

Maßnahmen - Nr.: S16

Länge: 6276.8994759866155 m

Situation: Es existiert kein straßenbegleitender Geh- und Radweg. Der Radverkehr wird auf der Fahrbahn geführt. Die zulässige Höchstgeschwindigkeit liegt bei 100 km/h.

Beschreibung: Neubau eines straßenbegleitenden Geh- und Radweges. Einrichtung gesicherter baulicher Übergänge Fahrbahn-Radweg am Beginn und Ende des Radweges. Als Alternative ist eine Führung über parallel verlaufende Forstwege zu prüfen.

Begründung: Die Führung auf der Fahrbahn ist aufgrund der hohen Kfz-Geschwindigkeiten, der Kurvigkeit, der Topografie und der hohen Kfz-Verkehrsbelastung und des Schwerlastverkehrs (ab ca. 150 SV/Tag) nicht für den Radverkehr geeignet.

Sonstiges: Als Alternative zu einem straßenbegleitenden Neubau ist der Ausbau von parallel verlaufenden Forst- und Wirtschaftswegen mit einer asphaltierten Decke zu untersuchen.

Verkehrsmengen (DTV): 2863 Kfz/24h

Fotos Ist-Situation:

Musterlösungen:

The map shows a network of roads and planned cycle paths (indicated by red and blue lines) in the region around Calw, including areas like Reuters, Wernges, and Angersbach. Various road numbers (S300-S340) and landmarks like 'Sonderlandeplatz Lauerbach' are visible.

- Darstellung in **Maßnahmenblättern**
 - Kenndaten
 - Verortung
 - Bilder Ist-Zustand
 - Beschreibung & Begründung
 - Priorisierung & Kostenrahmen
- Unterteilung in **Maßnahmenprogramm**
 - Sofortprogramm
 - Planungsprogramm
- **WebGIS**
- Weitere **Handlungsempfehlungen**

RV 02

INNERÖRTLICHE RADVERBINDUNGEN VERNETZEN

AUSGANGSLAGE

In Mühlthal sind viele Ortsdurchfahrten und Kfz-Hauptverkehrsstraßen für den Radverkehr im aktuellen Zustand unattraktiv. Der Radverkehr wird häufig im Mischverkehr gemeinsam mit dem Kfz-Verkehr auf der Fahrbahn geführt. Radverkehrsanlagen sind auf Grund des vorhandenen Straßenraums mit den erforderlichen Breiten nicht immer umsetzbar.

Auch das Nebennetz ist für den Radverkehr nicht immer durchlässig. Zahlreiche Einbahnstraßen sind in Mühlthal nicht für den Radverkehr in Gegenrichtung freigegeben, selbständig geführte Radwege sind nicht durchgängig oder nicht ausgebaut.



ZIELE UND HANDLUNGSANSÄTZE

PLANUNGSZIELE

- Alle Wohngebiete mit den Arbeitsschwerpunkten, Schulen, wichtigen Haltestellen des ÖPNV, Freizeitziele und Zielen des täglichen Bedarfs (Einkaufen, Versorgung, Gastronomie etc.) verbinden und diese Ziele auch untereinander verknüpfen.
- Ein für alle Verkehrsteilnehmenden gut erkennbares Radverkehrsnetz entwickeln, um den Radverkehr zu bündeln, eine intuitive Orientierung zu ermöglichen und die Aufmerksamkeit für den Radverkehr zu erhöhen.

LÖSUNGSANSÄTZE

- Im Nebennetz:
 - Anordnung von Fahrradstraßen,
 - Freigabe von Einbahnstraßen,
 - Aus- und Neubau von selbständig geführten (Geh- und) Radwegen.
- Im Kfz-Hauptverkehrsnetz:
 - Markierung von Radfahrstreifen oder Schutzstreifen (bei ausreichender Flächenverfügbarkeit)
 - Führung im Seltensraum auf straßenbegleitenden (Geh- und) Radwegen
 - Reduzierung von Geschwindigkeit und Verkehrsmengen des Kfz-Verkehrs, um Mischverkehr verträglich zu gestalten.

GRUNDSÄTZE

- Unter Berücksichtigung der Vermeidung von Umwegen und Reisezeitverlusten sind Strecken abseits großer Kfz-Verkehrsströme vorzuziehen.
- Die gemeinsame Führung mit dem Fußverkehr kommt nur im Ausnahmefall infrage, wenn die Breiten groß genug sind und das Aufkommen von Zufußgehenden und Radfahrenden gering ist.
- Die Belange der Verkehrssicherheit genießen oberste Priorität und sind über die Belange der Leistungsfähigkeit zu stellen. Dies gilt für alle Verkehrsarten.

Steckbrief RV 02
Nahmobilitäts-Check Mühlthal
August 2024


KOSTENBEREICH

€ € € € € -

€ € € € €

- Faktenblatt 01, AGFK Baden-Württemberg, 2017. [\[Link\]](#)
- Sicherer Radverkehr auf Schutzstreifen. DVR, 2021. [\[Link\]](#)
- Radfahrende und zu Fuß Gehende auf gemeinsamen und getrennten selbstständigen Wegen. Leitfaden für Planer*innen. LIST Gesellschaft für Verkehrsweisen und ingenieurtechnische Dienstleistungen mbH, 2020. [\[Link\]](#)

Steckbrief RV 02
Steckbriefe Handlungsempfehlung


- Darstellung in **Maßnahmenblättern**
 - Kenndaten
 - Verortung
 - Bilder Ist-Zustand
 - Beschreibung & Begründung
 - Priorisierung & Kostenrahmen
- Unterteilung in **Maßnahmenprogramm**
 - Sofortprogramm
 - Planungsprogramm
- **WebGIS**
- Weitere **Handlungsempfehlungen**
- Bike-and-Ride



Bike-and-Ride

- Untersuchung von
 - Stationen des schienengebundenen Personennahverkehrs
 - ausgewählte Bushaltestellen mit herausragender Bedeutung (max. 10 Stück)
- Erfassung der Auslastung
 - wochentags zw. 8:30 – 15:30 Uhr
- Ermittlung von Handlungsbedarf





- Abstimmung **Auftraggeber**
 - Laufende Abstimmung
- **Begleitkreis**
 - 3 Termine
 - Teilnehmende: Landkreis, Planungsbüro, Träger öffentlicher Belange, Vertretende ausgewählter Kommunen, Polizei, Interessensvertretungen
- Abstimmung **Nachbarlandkreise**
- Abstimmung mit **Trägern öffentlicher Belange**



- Abstimmung **Kommunen**
 - Auftaktveranstaltung
 - 8 Abstimmungstermine vor Ort
 - Verwaltungsworkshop



■ Abstimmung **Kommunen**

- Auftaktveranstaltung
- 8 Abstimmungstermine vor Ort
- **Verwaltungsworkshop**

■ **Öffentlichkeitsbeteiligung**

- 1. Online-Beteiligung
– Ideensammlung
→ **noch bis 01.03.2026**

ONLINE-BETEILIGUNG ZUM RADVERKEHRSKONZEPT DES LANDKREISES CALW

Der [Landkreis Calw](#) erstellt aktuell ein Radverkehrskonzept. Ziel ist es, ein sicheres, durchgängiges und attraktives Radverkehrsnetz für alle Radfahrenden zu entwickeln.

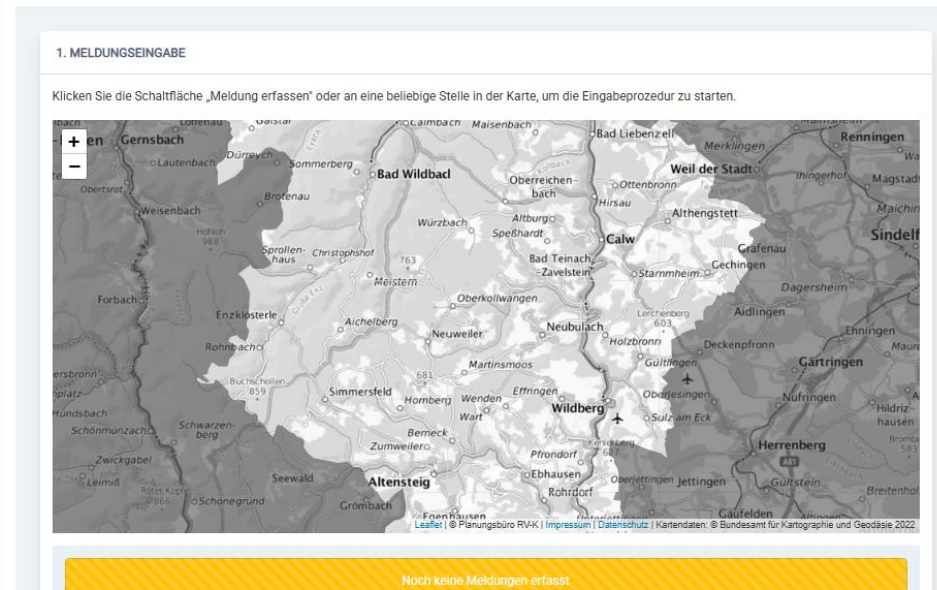
Der Landkreis bittet Sie, Netzlücken, Gefahrenstellen und sonstige Mängel zu melden, damit darauf aufbauend konkrete Lösungsvorschläge und Maßnahmen für Verbesserungen erarbeitet werden können. Die eingehenden Hinweise und Daten fließen in die weitere Planung ein und sind insbesondere für die spätere Maßnahmenplanung von großer Bedeutung.

Die Online-Beteiligung startet am Montag, den 02. Februar 2026.

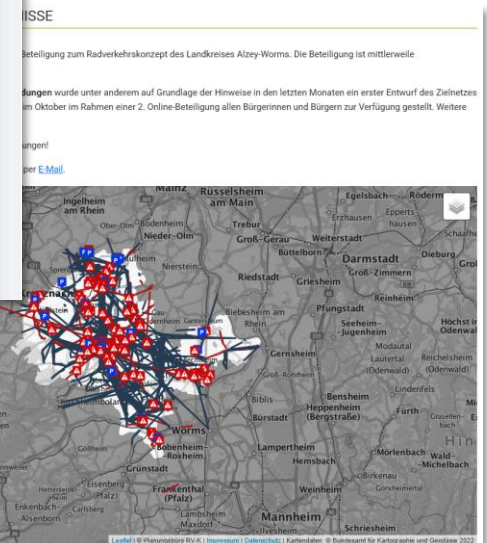
Über das Meldeformular unten können Sie:

- fehlende Radverkehrsverbindungen einzeichnen (ein Radweg fehlt) – Linie zeichnen
- bestehende Radverkehrsverbindungen kommentieren (ein vorhandener Radweg weist Mängel auf) – Linie zeichnen
- Gefahrenstellen melden (Radfahren ist hier gefährlich) – Punkt setzen
- Bedarf Fahrradabstellanlagen melden (es fehlen attraktive Fahrradständer) – Punkt setzen

Die Meldungseingabe ist bis zum **01. März 2026** möglich.



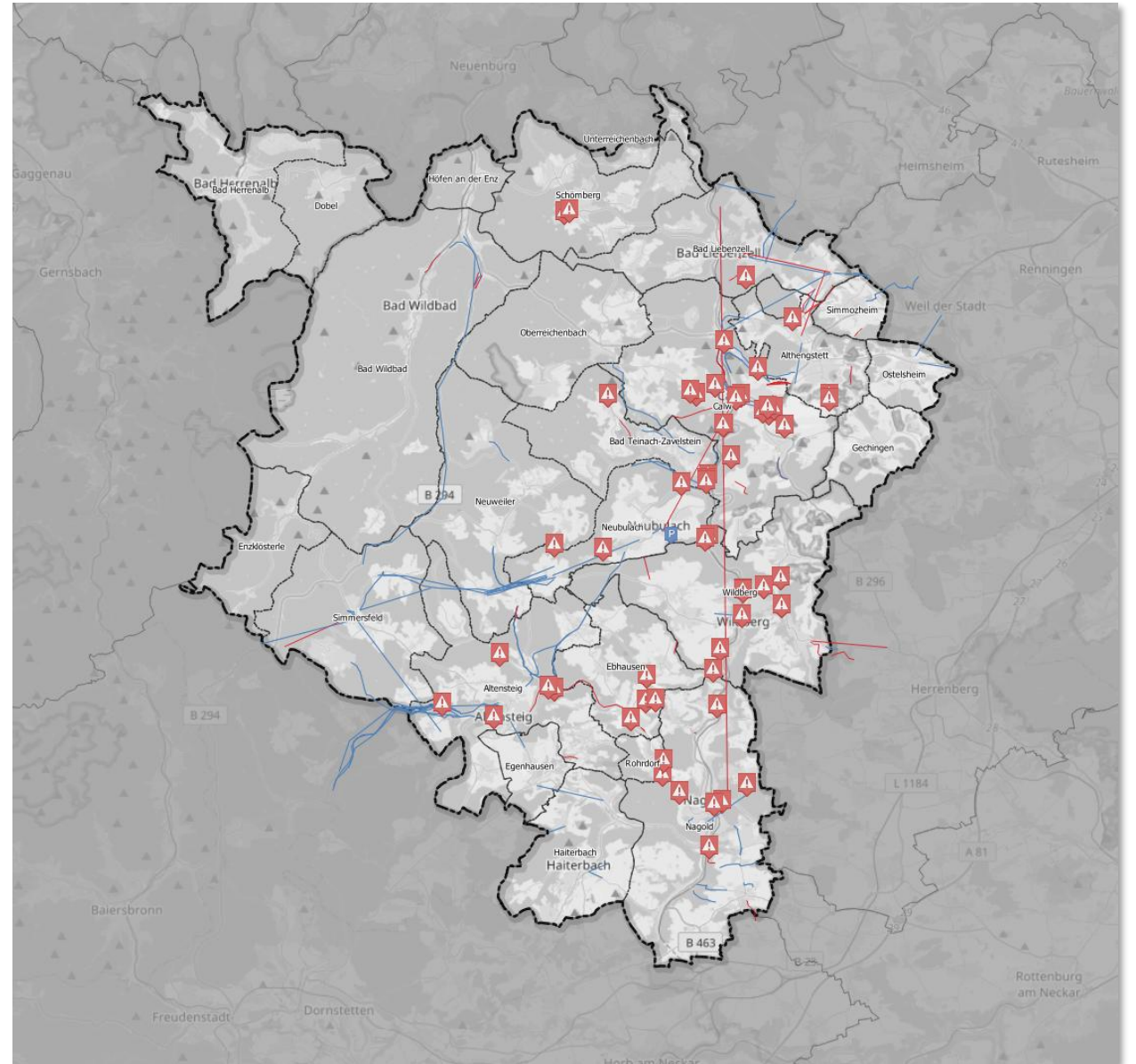
<https://lk-calw.online-beteiligung-mobilitaet.de/>



Zwischenstand vom 23.02.2026:

- ca. 200 Meldungen
- ca. 110 Teilnehmende
- ca. 75 Teilnahmen an der Umfrage

→ **Beteiligung noch
bis Sonntag, 01.03. möglich**



ONLINE-BETEILIGUNG ZUM RADVERKEHRSKONZEPT DES LANDKREISES CALW

Der [Landkreis Calw](#) erstellt aktuell ein Radverkehrskonzept. Ziel ist es, ein sicheres, durchgängiges und attraktives Radverkehrsnetz für alle Radfahrenden zu entwickeln.

Der Landkreis bittet Sie, Netzlücken, Gefahrenstellen und sonstige Mängel zu melden, damit darauf aufbauend konkrete Lösungsvorschläge und Maßnahmen für Verbesserungen erarbeitet werden können. Die eingehenden Hinweise und Daten fließen in die weitere Planung ein und sind insbesondere für die spätere Maßnahmenplanung von großer Bedeutung.

Die Online-Beteiligung startet am Montag, den 02. Februar 2026.


Über das Meldeformular unten können Sie:

- fehlende Radverkehrsverbindungen einzeichnen (ein Radweg fehlt) – Linie zeichnen
- bestehende Radverkehrsverbindungen kommentieren (ein vorhandener Radweg weist Mängel auf) – Linie zeichnen
- Gefahrenstellen melden (Radfahren ist hier gefährlich) – Punkt setzen
- Bedarf Fahrradabstellanlagen melden (es fehlen attraktive Fahrradständer) – Punkt setzen

Die Meldungseingabe ist bis zum **01. März 2026** möglich.

1. MELDUNGSEINGABE

Klicken Sie die Schaltfläche „Meldung erfassen“ oder an eine beliebige Stelle in der Karte, um die Eingabeprozedur zu starten.



Noch keine Meldungen erfasst

MELDUNGSTYP

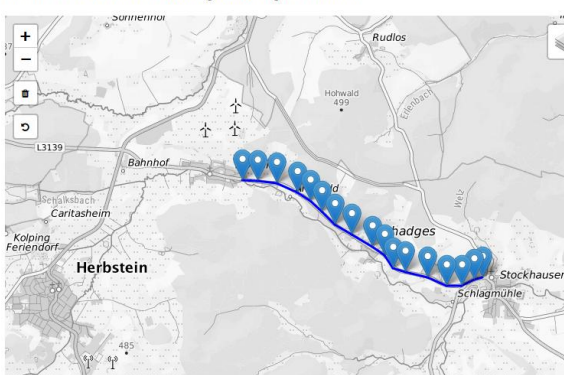
Um welche Art von Meldung handelt es sich?

- Fehlende Radverkehrsverbindung einzeichnen (Ein Radweg fehlt)
- Bestehende Radverkehrsverbindung kommentieren (Ein vorhandener Radweg weist Mängel auf)
- Gefahrenstelle melden (Radfahren ist hier gefährlich)
- Bedarf Fahrradabstellanlage melden (Es fehlen attraktive Fahrradständer)

Abbrechen Weiter

LAGE DER MELDUNG

Klicken Sie mehrfach in die Karte um den Verlauf einer fehlenden Radverkehrsverbindung darzustellen. Der Verlauf der Verbindung soll erkennbar sein, muss aber nicht exakt dem Straßen- oder Wegeverlauf wiedergeben. Klicken Sie auf "Weiter" um die Verortung der Meldung abzuschließen.



Abbrechen Weiter

BESCHREIBUNG

Hier können Sie die Meldung beschreiben (maximal 1.000 Zeichen)

Mit "Meldung speichern", wird Ihre aktuell eingegebene Meldung gespeichert. Im nächsten Schritt können Sie weitere Meldungen eingeben, oder die Eingabe über die Schaltfläche "Meldungen absenden" übermitteln.

Abbrechen Meldung speichern

Wie gefallen Ihnen die unterschiedlichen Führungsformen des Radverkehrs?

Straßenbegleitender Weg



1 2 3 4 5 6

(sehr gut)

(ungenügend)

Eigenständiger Weg



1 2 3 4 5 6

(sehr gut)

(ungenügend)

Wirtschaftsweg



1 2 3 4 5 6

(sehr gut)

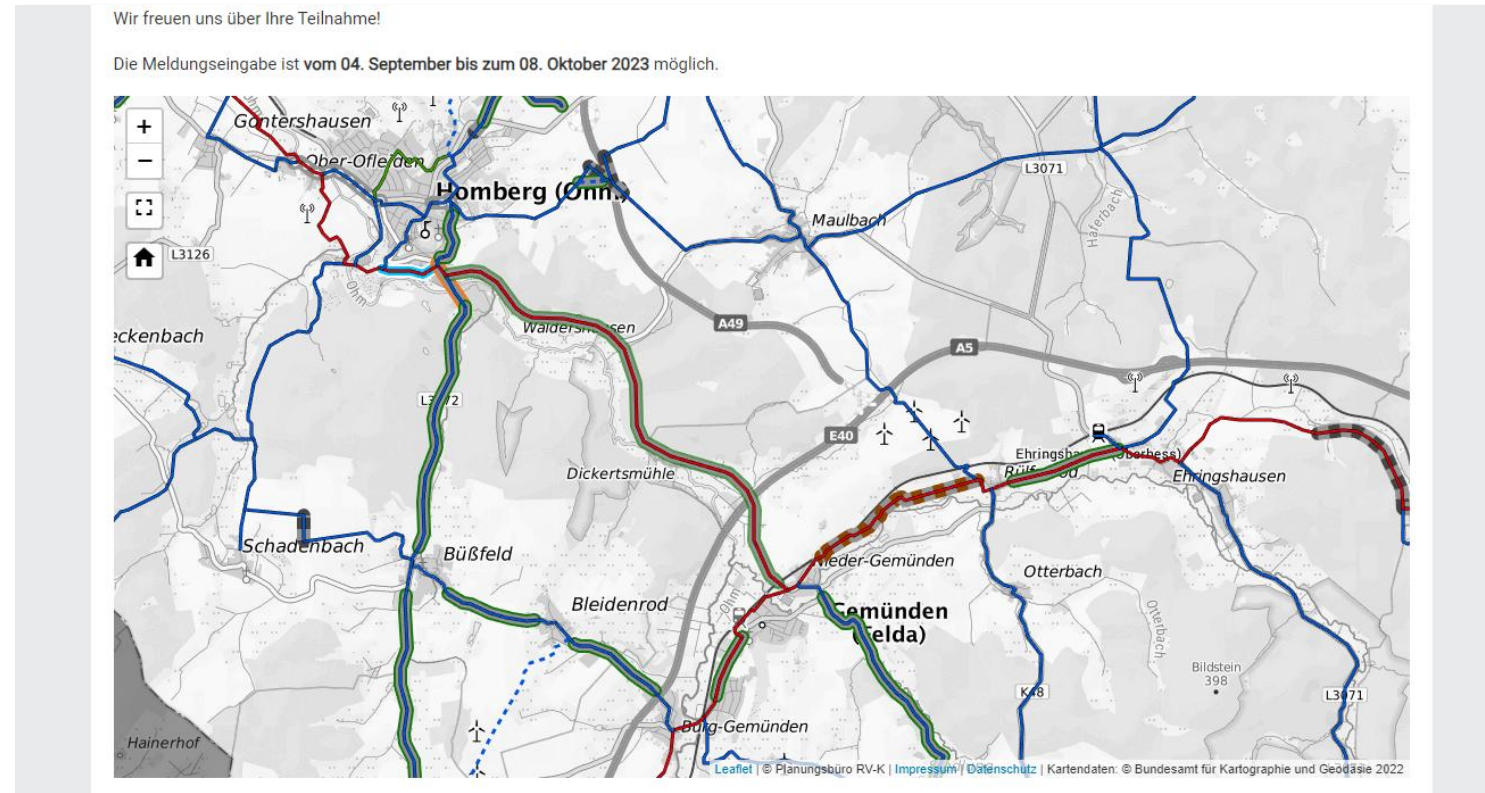
(ungenügend)

■ Abstimmung **Kommunen**

- Auftaktveranstaltung
- 8 Abstimmungstermine vor Ort
- Verwaltungsworkshop

■ **Öffentlichkeitsbeteiligung**

- 1. Online-Beteiligung
– Ideensammlung
→ noch **bis 01.03.2026**
- 2. Online-Beteiligung
– Maßnahmenbewertung





<https://lk-calw.online-beteiligung-mobilitaet.de/>

2. Online-Beteiligung – Maßnahmenbewertung

• die Maßnahme bewerten (Daumen hoch/Daumen runter).


Wir freuen uns über Ihre T...

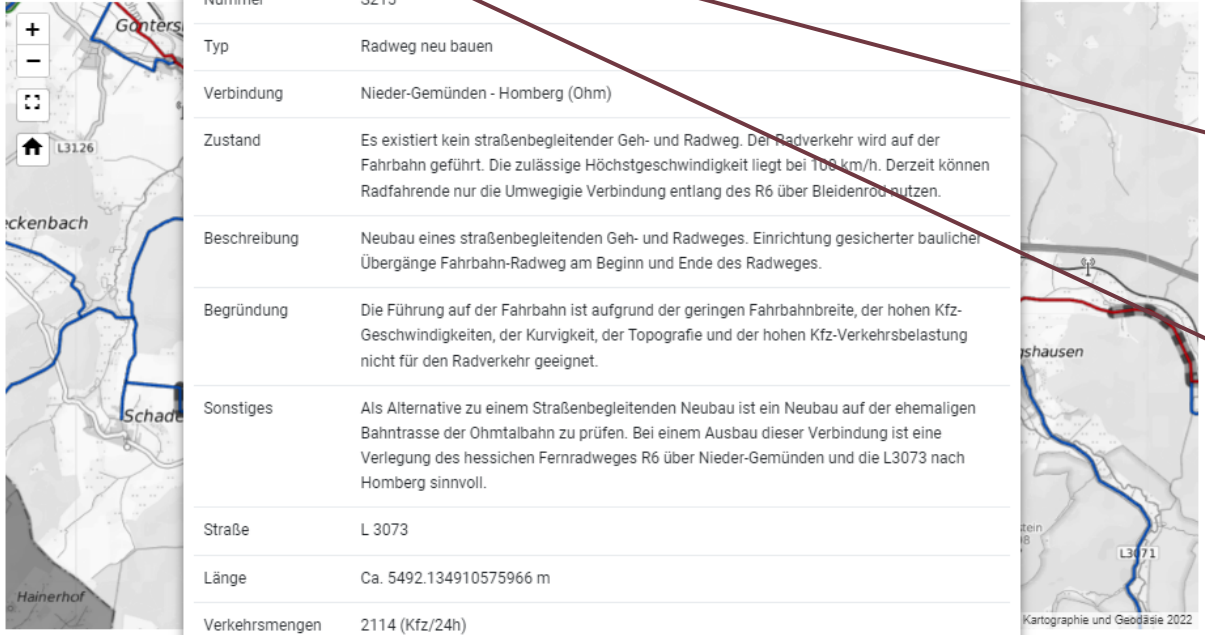
Die Meldungseingabe ist t...

DETAILS FOTOS 2 KOMMENTARE 0  0  0

Nummer	S215
Typ	Radweg neu bauen
Verbindung	Nieder-Gemünden - Homberg (Ohm)
Zustand	Es existiert kein straßenbegleitender Geh- und Radweg. Der Radverkehr wird auf der Fahrbahn geführt. Die zulässige Höchstgeschwindigkeit liegt bei 100 km/h. Derzeit können Radfahrende nur die Umwegige Verbindung entlang des R6 über Bleidenrod nutzen.
Beschreibung	Neubau eines straßenbegleitenden Geh- und Radweges. Einrichtung gesicherter baulicher Übergänge Fahrbahn-Radweg am Beginn und Ende des Radweges.
Begründung	Die Führung auf der Fahrbahn ist aufgrund der geringen Fahrbahnbreite, der hohen Kfz-Geschwindigkeiten, der Kurvigkeit, der Topografie und der hohen Kfz-Verkehrsbelastung nicht für den Radverkehr geeignet.
Sonstiges	Als Alternative zu einem Straßenbegleitenden Neubau ist ein Neubau auf der ehemaligen Bahntrasse der Ohmtalbahn zu prüfen. Bei einem Ausbau dieser Verbindung ist eine Verlegung des hessischen Fernradweges R6 über Nieder-Gemünden und die L3073 nach Homberg sinnvoll.
Straße	L 3073
Länge	Ca. 5492.134910575966 m
Verkehrsmengen	2114 (Kfz/24h)
Baulast / Zuständigkeit	Land
Bike+Ride-Verbindung	1
Schulverbindung	1
Netzkategorie	Übergeordnete Radhauptverbindung
Musterlösung 1	Hier klicken
Musterlösung 2	Hier klicken

Punktueller Maßnahmen

-  Sonstiges



Bewertung der Maßnahme mit:

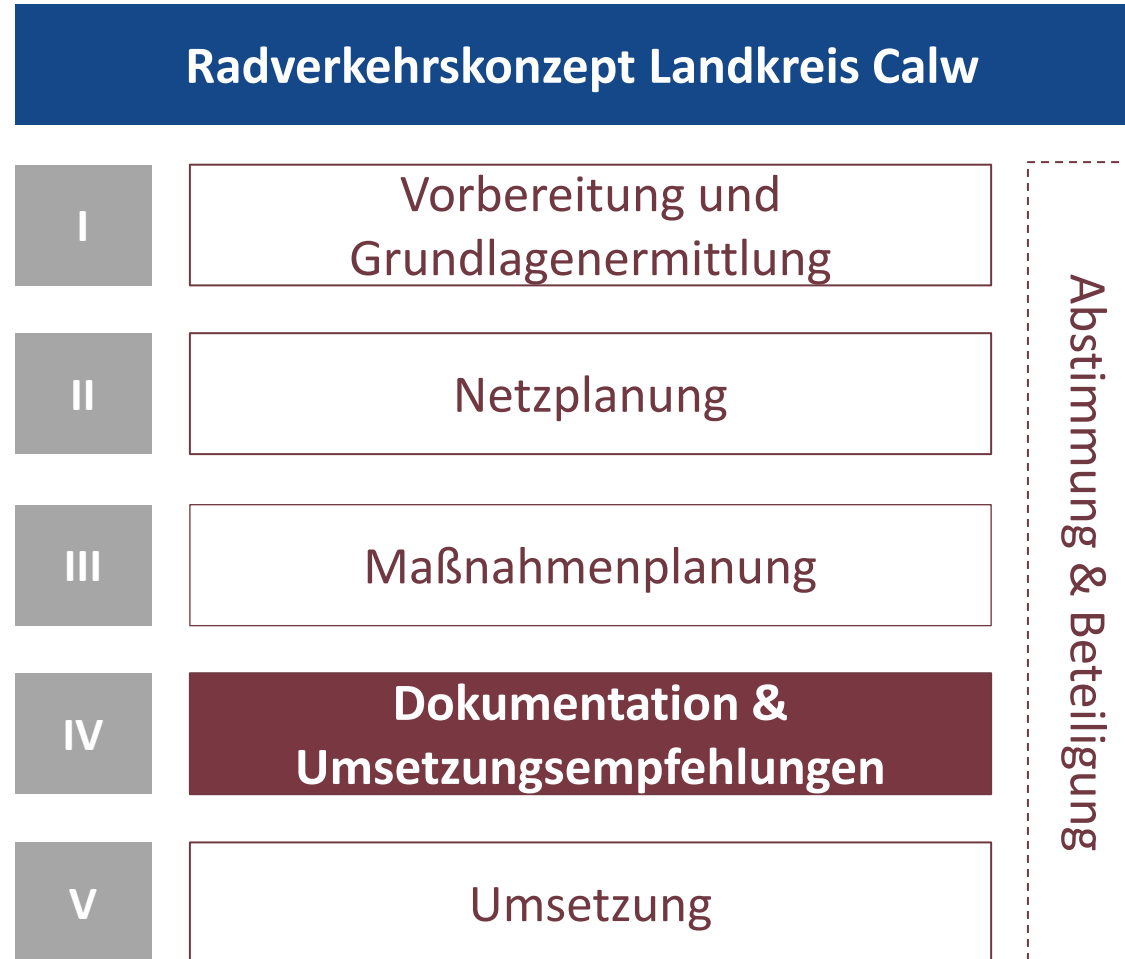


Maßnahmen können kommentiert werden:

- Warum ist diese Maßnahme besonders wichtig?
- Gibt es Verbesserungsvorschläge?

Fotos zu der Ist-Situation

Beschreibung der Maßnahme



- **Maßnahmenbündelung** gemäß Zuständigkeiten
 - Bauliche & verkehrsrechtliche Maßnahmen
 - Zielgenaue Umsetzung in der Verwaltung
- **Organisatorische & Finanzielle Empfehlungen**
 - Investitionsbedarf auf Basis des Kostenrahmens
 - Evaluierung und Empfehlungen zur Weiterentwicklung der bestehenden Strukturen im Landkreis

RV 02

INNERÖRTLICHE RADVERBINDUNGEN VERNETZEN

AUSGANGSLAGE

In Mühlthal sind viele Ortsdurchfahrten und Kfz-Hauptverkehrsstraßen für den Radverkehr im aktuellen Zustand unattraktiv. Der Radverkehr wird häufig im Mischverkehr gemeinsam mit dem Kfz-Verkehr auf der Fahrbahn geführt. Radverkehrsanlagen sind auf Grund des vorhandenen Straßenraums mit den erforderlichen Breiten nicht immer umsetzbar.

Auch das Nebennetz ist für den Radverkehr nicht immer durchlässig. Zahlreiche Einbahnstraßen sind in Mühlthal nicht für den Radverkehr in Gegenrichtung freigegeben, selbständig geführte Radwege sind nicht durchgängig oder nicht ausgebaut.



ZIELE UND HANDLUNGSANSÄTZE

PLANUNGSZIELE

- Alle Wohngebiete mit den Arbeitsplatzschwerpunkten, Schulen, wichtigen Haltestellen des ÖPNV, Freizeitzielen und Zielen des täglichen Bedarfs (Einkaufen, Versorgung, Gastronomie etc.) verbinden und diese Ziele auch untereinander verknüpfen.
- Ein für alle Verkehrsteilnehmenden gut erkennbares Radverkehrsnetz entwickeln, um den Radverkehr zu bündeln, eine intuitive Orientierung zu ermöglichen und die Aufmerksamkeit für den Radverkehr zu erhöhen.

LÖSUNGSANSÄTZE

- Im Nebennetz:
 - Anordnung von Fahrradstraßen,
 - Freigabe von Einbahnstraßen,
 - Aus- und Neubau von selbständig geführten (Geh- und) Radwegen.
- Im Kfz-Hauptverkehrsnetz:
 - Markierung von Radfahrstreifen oder Schutzstreifen (bei ausreichender Flächenverfügbarkeit)
 - Führung im Seitenraum auf straßenbegleitenden (Geh- und) Radwegen
 - Reduzierung von Geschwindigkeit und Verkehrsmengen des Kfz-Verkehrs, um Mischverkehr verträglich zu gestalten.

GRUNDSÄTZE

- Unter Berücksichtigung der Vermeidung von Umwegen und Reisezeitverlusten sind Strecken abseits großer Kfz-Verkehrsströme vorzuziehen.
- Die gemeinsame Führung mit dem Fußverkehr kommt nur im Ausnahmefall infrage, wenn die Breiten groß genug und das Aufkommen von Zufußgehenden und Radfahrenden gering ist.
- Die Belange der Verkehrssicherheit genießen oberste Priorität und sind über die Belange der Leistungsfähigkeit zu stellen. Dies gilt für alle Verkehrsarten.

Steckbrief RV 02
Nahmobilitäts-Check Mühlthal
August 2024


KOSTENBEREICH	€ € € € € € - € € € € € €	<ul style="list-style-type: none"> • Einbahnstraßen für den Radverkehr öffnen. AGFK-Faktenblatt 01. AGFK Baden-Württemberg, 2017. [Link] • Sicherer Radverkehr auf Schutzstreifen. DVR, 2021. [Link] • Radfahrende und zu Fuß Gehende auf gemeinsamen und getrennten selbstständigen Wegen. Leitfaden für Planer*innen. LISX Gesellschaft für Verkehrsweisen und ingenieurtechnische Dienstleistungen mbH, 2020. [Link]
----------------------	------------------------------	--

Steckbrief RV 02
Steckbriefe Handlungsempfehlung


- **Fördermöglichkeiten & Baulastträgerschaft**
 - Darstellung von Fördermöglichkeiten & Fördervoraussetzungen
 - Besonderes Augenmerk auf dem Ministerium für Verkehr BW (LGVFG)
- **Qualifiziertes Umsetzungsprogramm**
 - **Aufwandsabschätzung für alle Maßnahmen im Planungsprogramm**
 - **Empfehlung zur schrittweisen Umsetzung auf Basis der Haushaltsmittel, Priorisierung und Aufwandsabschätzung**

Nr.	Maßnahmentyp	Beschreibung	Verbindung	Straße	Baulast	Priorität	Kostenrahmen
S269	Brücke / Unterführung	Aufweitung der Unterführung und Anlage eines getrennten Geh- und Zweirichtungsradweg. Für den Zulauf zur Unterführung soll bis zum Knotenpunkt Eisenacher Straße der nördliche Gehweg zu einem getrennten Geh- und Zweirichtungsradweg, der den Richtlinien entspricht, verbreitert werden. Kurzfristig sollen beidseitige Piktogrammketten mit Winkelpfeilen markiert werden.	Weiterode - Bebra	Eisenacher Straße (L 3251)	Land	A	k.A.
S283	Wegeneubau	Neubau eines straßenbegleitenden Geh- und Radweges. Einrichtung gesicherter baulicher Übergänge Fahrbahn-Radweg am Beginn und Ende des Radweges.	Bebra - Cornberg - Sontra	B 27	Bund	A	6.500.000 €
S298	Wegeneubau	Neubau eines straßenbegleitenden Geh- und Radweges. Einrichtung gesicherter baulicher Übergänge Fahrbahn-Radweg am Beginn und Ende des Radweges.	Hönebach - Ronshausen	L 3251	Land	A	450.000 €
S299	Schadhafte Oberfläche sanieren	Sanieren der schadhaften asphaltierten Oberfläche auf dem betrachteten Abschnitt.	Hönebach - Ronshausen	-	Kommune	A	600.000 €
S003	Wegeneubau	Neubau eines straßenbegleitenden Geh- und Radweges. Einrichtung gesicherter baulicher Übergänge Fahrbahn-Radweg am Beginn und Ende des Radweges. Alternativ ist der Ausbau von parallelen Wirtschaftswegen zu untersuchen.	Breitenbach - Oberjossa	B 62	Bund	B	750.000 €
S005	Wegeneubau	Neubau eines straßenbegleitenden Geh- und Radweges.	Niederjossa - Niederaula	L 3140	Land	B	100.000 €
S011	Schadhafte Oberfläche sanieren	Sanieren der schadhaften Oberfläche auf dem betrachteten Abschnitt.	Niederjossa - Niederaula	-	Kommune	B	15.000 €
S012	Wegeneubau	Verlegung des R1 aus dem Gewerbegebiet raus.	Niederjossa - Niederaula	-	Kommune	B	320.000 €

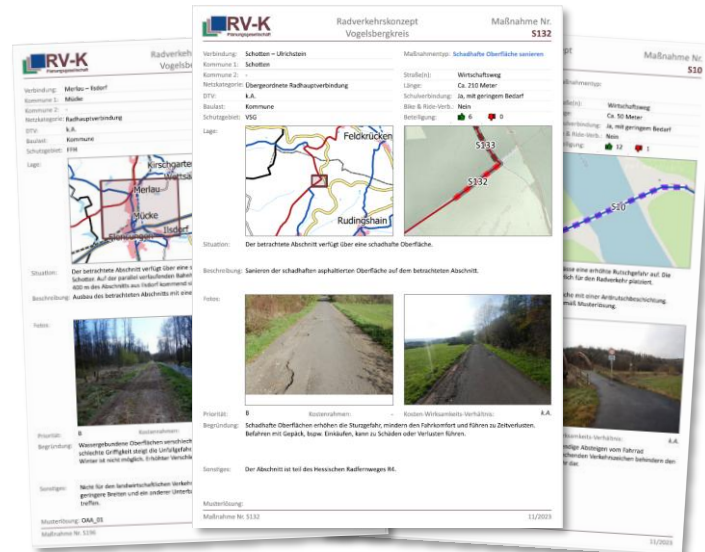
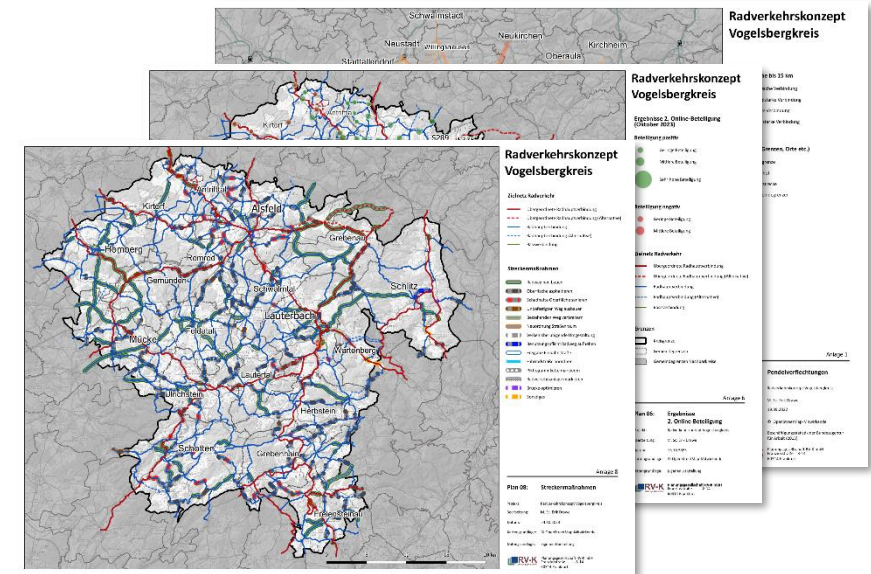
■ Erläuterungsbericht

- Erläuterung der Methodik und des Vorgehens
- Ergebnisse
- Empfehlungen
- Teilbericht Bike-and-Ride

■ Datenübergabe

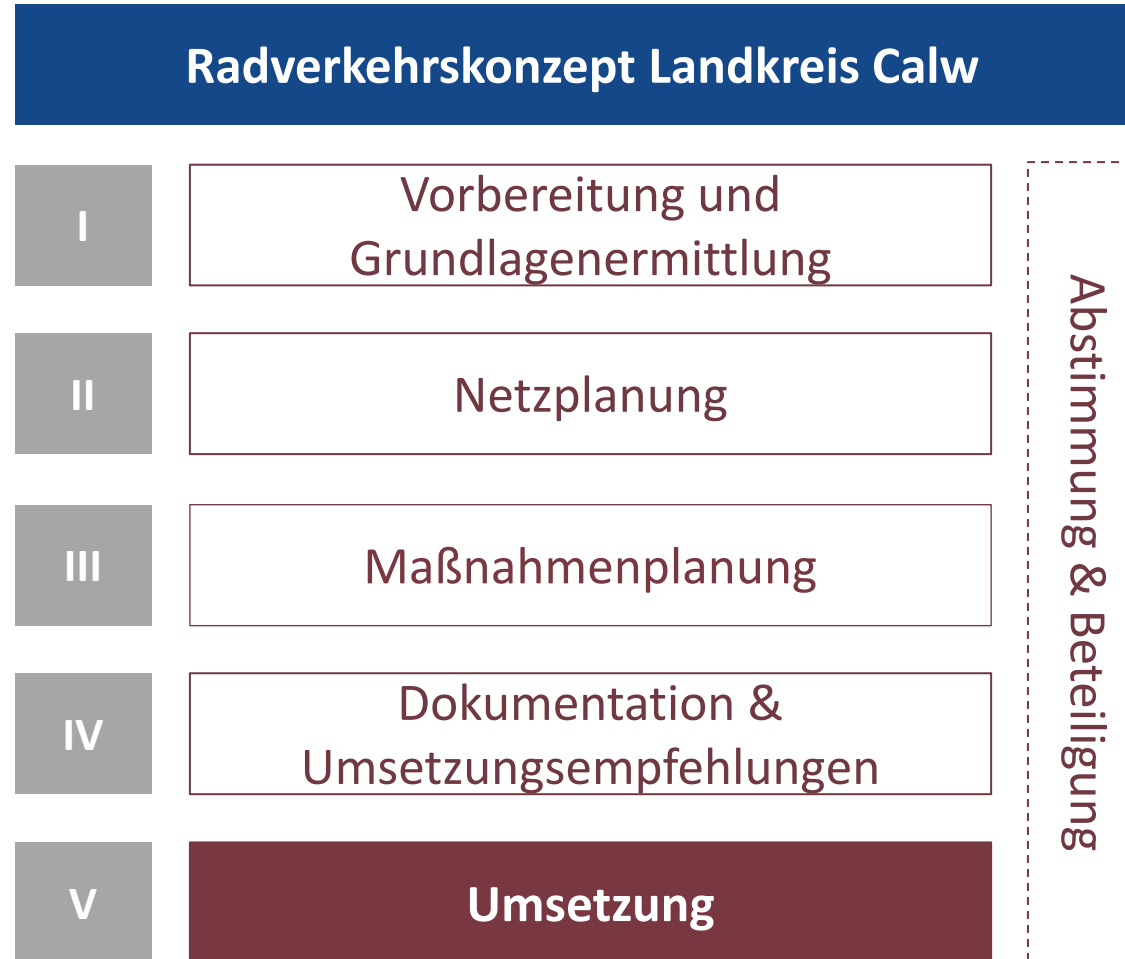
- Maßnahmentabellen
- Geodaten

■ WebGIS



November 2023 Radverkehrskonzept Vogelsbergkreis - Maßnahmenliste Kommunen Seite 1 von 17

Nr.	Verbindung	Maßnahmenart	Kommune 1	Kommune 2	Stärke	Priorität	Länge (in m)	Bauzeit	Kostenrahmen (in €)
Schitz									
515	Schitz - Willers	Radweg neu bauen	Schitz	L 3140	3	1	5157	Land	400000
516	Lauterbach - Willers	Radweg neu bauen	Schitz	Lauterbach	L 3140	3	2277	Land	400000
58	Übershausen - Schitz	Oberfläche asphaltieren	Schitz	Übershausen	Wirtschaftsweg	3	569	Hausanfangsgraben Land	300000
59	Schitz - Pfladt	Radweg neu bauen	Schitz	L 3143 und K80	3	1	2125	Landkreis	500000
52	Schitz - Fulda	Radweg neu bauen	Schitz	K 80	3	1	473	Kreis	350000
51	Helmshausen - Schitz	Radweg neu bauen	Schitz	K 256	3	1	337	Kreis	300000
510	Schitz - Frauentraubach	Reparaturwerk zusammen	Schitz	Wirtschaftsweg	3	1	51	Kommune	50000
511	Frauentraubach - Mischenrobach	Oberfläche asphaltieren	Schitz	Hofweg LK Fulda	3	1	129	Land	50000
516	Stempes - Willers	Oberfläche asphaltieren	Lauterbach	Schitz	Postweg	3	280	Kommune	100000
519	Willers - Übershausen	Oberfläche asphaltieren	Schitz	Großenau	3	1	224	Kommune	200000
53	Schitz - Fulda	Sonstiges	Schitz	Wirtschaftsweg	3	1	143	Kommune	50000
54	Schitz - Fulda	Sonstiges	Schitz	Wirtschaftsweg	3	1	149	Kommune	50000
55	Schitz - Fulda	Oberfläche asphaltieren	Schitz	Wirtschaftsweg	3	1	742	Kommune	300000
517	Willers - Übershausen	Oberfläche asphaltieren	Schitz	Mühlweg	3	1	236	Kommune	170000
56	Helmshausen - Großensieder	Oberfläche asphaltieren	Schitz	Grödenberg	3	1	1417	Kommune	600000
57	Helmshausen - Übershausen	Sonstiges	Schitz	Wirtschaftsweg	3	1	57	Kommune	50000
Lauterbach									
520	Lauterbach - Großenau	Radweg neu bauen	Lauterbach	Großenau	L 3161	3	3033	Land	370000
524	Marx - Großenau	Radweg neu bauen	Lauterbach	Großenau	L 3161	3	2124	Land	400000
524	Lauterbach Zentrum - Lauterbach Bahnhof	Oberfläche asphaltieren	Lauterbach	H der Au	3	1	217	Kommune	50000
5341	Lauterbach - Bittensiedel	Reparaturwerk (neu anbauen)	Lauterbach	3	3	125	Kommune	100000	
526	Lauterbach - Langensiedel	Zielgruppen (neu anbauen)	Lauterbach	Deiche	3	1	145	Kommune	70000
546	Lauterbach - Bittensiedel	Reparaturwerk (neu anbauen)	Lauterbach	3	3	149	Land	10000	



Fragen?
Anmerkungen?
Hinweise?

- ... zum Vorgehen
- ... zur Struktur
- ... zum Inhalt



☆ Active poll

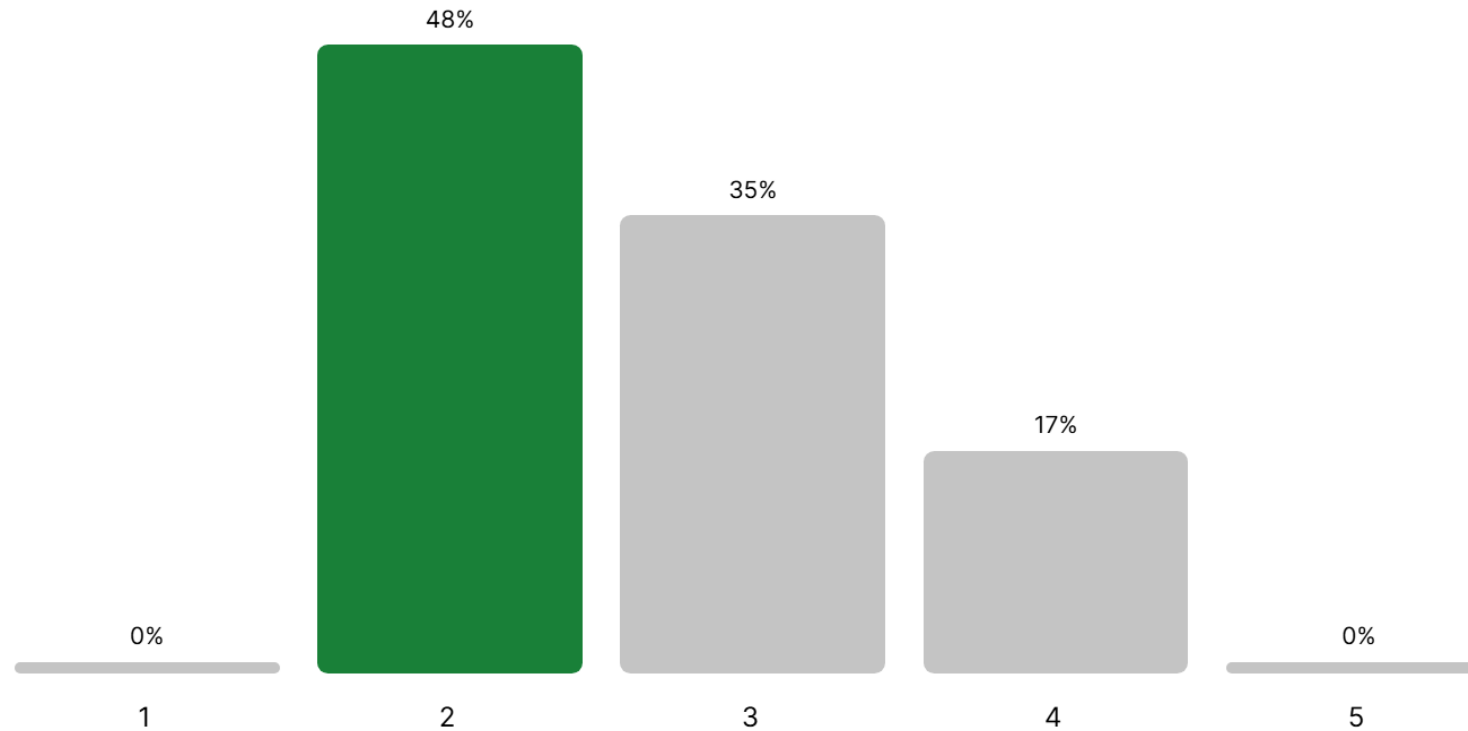
23 



Wie schätzen Sie den aktuellen Stand der Radverkehrsförderung in Ihrer Kommune ein?

1 - 1 5 - 5

Score: ★ 2.7



Join at
slido.com
#1466 548

Active poll

20



Wo sehen Sie aktuell die größten Herausforderungen für den Radverkehr?



Join at
slido.com
#1466 548

Active poll

23



Welche Faktoren erschweren die Umsetzung von Radverkehrsmaßnahmen?

Fehlende Finanzierung



Personalkapazitäten



Flächenverfügbarkeit



Politische Prioritätensetzung



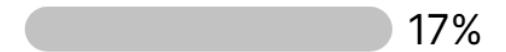
Abstimmungsprozesse mit Straßenbulasträgern



Rechtliche Vorgaben



Akzeptanz in der Bevölkerung



Sonstiges



Join at
slido.com
#1466 548

3

Workshop

Ziele:

- Austausch ermöglichen
- Probleme und Herausforderungen erkennen
- Vor-Ort-Expertise nutzen

→ wichtig für weiteren Planungsprozess und die Ergebnisse

→ Strukturen weiterentwickeln

→ Umsetzung voranbringen



Themen-Tische (je Block ca. 25 Minuten)

Block 1

- Tourismus
- Radverkehr in finanziell schwierigen Zeiten
- Nutzungskonflikte

Block 2

- Qualitätsstandards
- Kommunikation, Zusammenarbeit
- Verkehrssicherheit, Verkehrserziehung

Online-Beteiligung

Eintragen von Netzlücken, Gefahrenstellen, sonstigen Mängeln auf Laptop

Wunsch-Wand

Allgemeine Wünsche und Hinweise notieren



**Tisch 1:
Tourismus**



**Tisch 2:
Radverkehr in
finanziell
schwierigen
Zeiten**



**Tisch 3:
Nutzungs-
konflikte**



**Tisch 1:
Qualitäts-
standards**



**Tisch 2:
Kommuni-
kation,
Zusammen-
arbeit**



**Tisch 3:
Verkehrs-
sicherheit,
Verkehrs-
erziehung**

4

Ergebnisvorstellung & Diskussion

Zusammenfassung der Ergebnisse aus dem Workshop

Fragen?
Anmerkungen?
Hinweise?

- ... zu den Ergebnissen
- ... zum Inhalt



5

Weiteres Vorgehen & Abschluss

- Abschluss 1. Online-Beteiligung (01.03.)
- 1. Termin Begleitkreis (18.03.)
- Befahrungen (März – Mai)
- Netz- und Maßnahmenplanung (März – Juli)
- **Abstimmungen mit den Kommunen: 8 Termine (Juni – September)**
- Abstimmung mit Trägern öffentlicher Belange, Nachbarlandkreisen etc.
- **Verwaltungsworkshop**
- **2. Online-Beteiligung (September/Oktober)**
- Entwicklung Umsetzungsstrategie
- Projektabschluss (Dezember)



Lara Heinritz

T 069 94 94 21 61 – 20

E l.heinritz@rv-k.de

Planungsgesellschaft RV-K mbH

Franziusstraße 8-14

60314 Frankfurt



Besuchen Sie uns im Web
oder auf LinkedIn.

© Copyright 2024 - Das Urheberrecht für die in der Präsentation
verwendeten Bilder liegt bei der Planungsgesellschaft RV-K mbH oder der
Arbeitsgemeinschaft Nahmobilität Hessen (AGNH).